	EN	Assembly instructions
	DE	Montageanleitung
	SK	Návod na inštaláciu
	PL	Instrukcja montażu
	CZ	Montážní návod
	HU	Szerelési útmutató
	BA	Upute za montažu
	SI	Navodila za montažo
	HR	Upute za montažu
	RO	Instrucțiuni de montaj
	RS	Инструкције за уградњу
	BG	Инструкции за монтаж
	RU	инсталиране
	HL	Montage handleiding
	FR	Manuel d'installation
	IT	Istruzioni per l'installazione
	ES	Instrucciones de instalación

LITP0061, LITP0061

Safety instructions



- ♦ Before mounting and maintenance please make sure that the electrical supply has been switched off to avoid electric shock.
- ♦ Never look into the light directly when it is switched on.
- ♦ Do not install the product in high temperature or humid place

Sicherheitshinweise

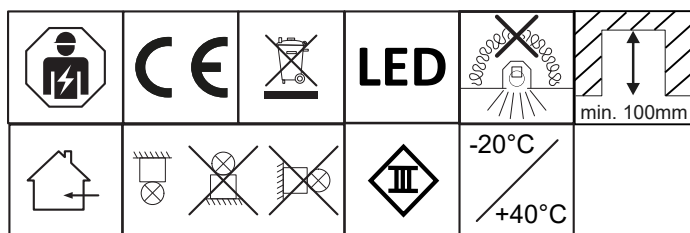


- ♦ Schalten Sie vor der Installation und vor Wartungsarbeiten stets die Spannungsversorgung ab.
- ♦ Schauen Sie bitte nicht direkt ins Licht, wenn die Leuchte eingeschaltet ist.
- ♦ Installieren Sie das Produkt nicht an Orten mit hoher Temperatur oder hoher Luftfeuchtigkeit ist.



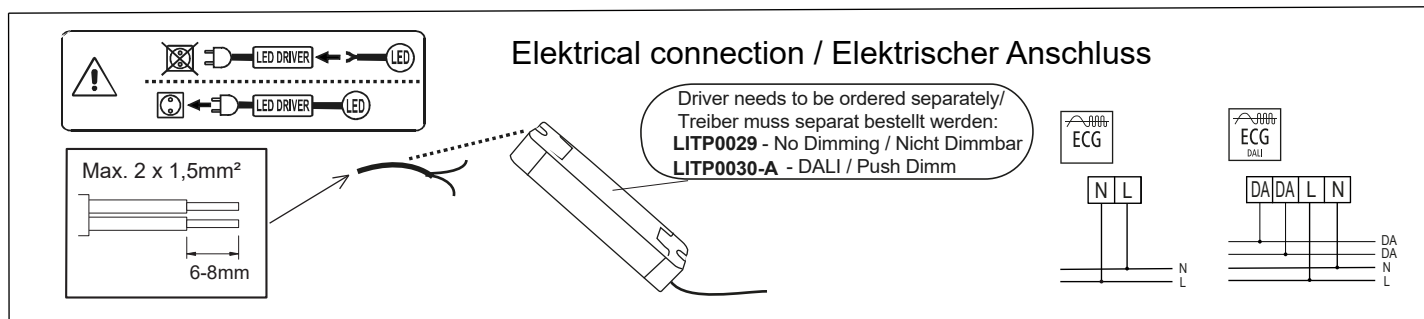
- | | |
|----|---|
| EN | Danger, installation by electricians only |
| DE | Lebensgefahr, Montage nur durch Elektrofachkraft |
| SK | Nebezpečenstvo úrazu elektrickým prúdom! Inštaláciu zariadenia môže vykonávať len kvalifikovaný elektrikár. |
| PL | Zagrożenie życia, montaż tylko przez wykwalifikowanego elektryka |
| CZ | Nebezpečí ohrožení života, instalaci může provádět pouze osoba znalá ve smyslu vyhl. 50/78 Sb |
| HU | Életveszély, a szerelést csak szakképzett villanyszerelő végezheti |
| BA | Opasno po život, instalaciju može izvoditi samo stručna osoba |
| SI | Smrtno nevarno, vgradnja dovoljena samo pooblaščenim osebam. |
| HR | Opasno po život, instalaciju može izvoditi samo stručna osoba |
| RO | Pericol, montaj realizat doar de electricieni calificati |
| RS | Опасност, инсталирају само електричари |
| BG | Внимание, изисква се монтаж от електротехник |
| RU | Опасность для жизни, только при установке электрика |
| HL | Levensgevaar, installatie enkel door gekwalificeerde elektricien |
| FR | Danger de mort, installation uniquement par électricien qualifié |
| IT | Pericolo di morte, installazione solo tramite un'elettricista |
| ES | Peligro de muerte, sólo a través de electricista instalador |

Serie Lano LB LED

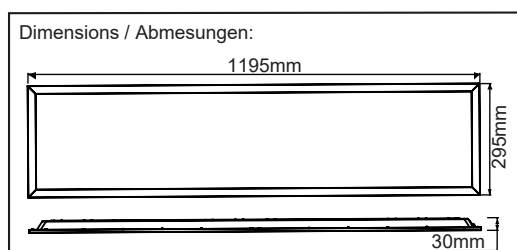
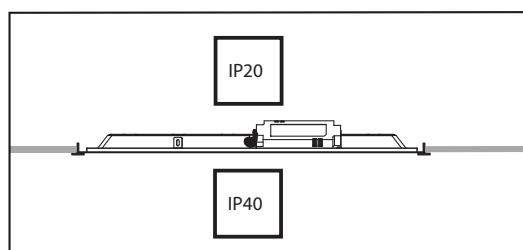
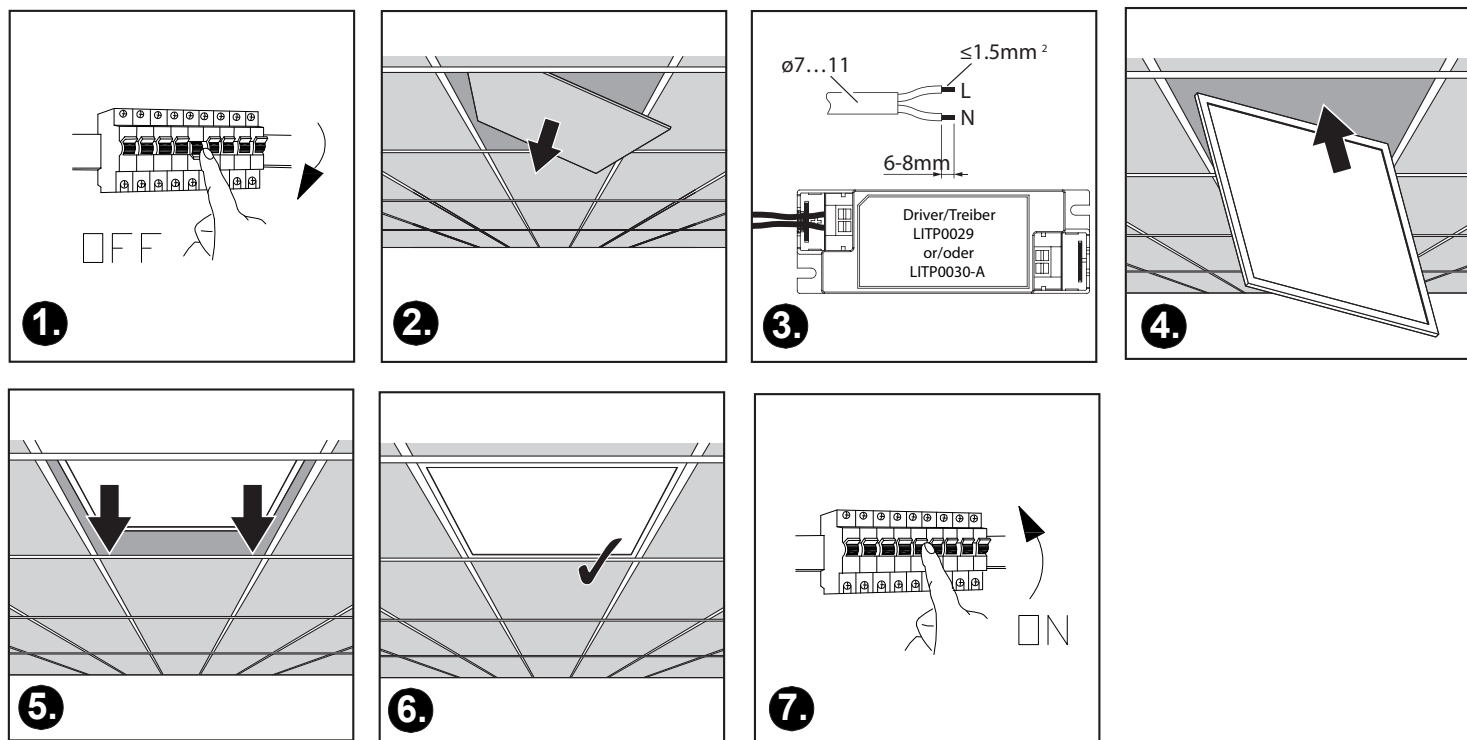


Technical Parameters / Technische Parameter

LITP0061	33W	850mA	4300 lm	3000K	M1200	UGR<19
LITP0062				4000K		



Grid Ceiling Mounting / Rasterdeckenmontage



Those products contain a light source of energy efficiency class C
Diese Produkte enthält eine Lichtquelle der Energieeffizienzklasse C