



LITP0051, LITP0052,
LITP0055, LITP0056

EN	Assembly instructions
DE	Montageanleitung
SK	Návod na inštaláciu
PL	Instrukcja montażu
CZ	Montážní návod
HU	Szerelési útmutató
BA	Upute za montažu
SI	Navodila za montažo
HR	Upute za montažu
RO	Instrucțiuni de montaj
RS	Инструкције за уградњу
BG	Инструкции за монтаж
RU	инсталиране
HL	Montage handleiding
FR	Manuel d'installation
IT	Istruzioni per l'installazione
ES	Instrucciones de instalación

Safety instructions



- ◆ Before mounting and maintenance please make sure that the electrical supply has been switched off to avoid electric shock.
- ◆ Never look into the light directly when it is switched on.
- ◆ Do not install the product in high temperature or humid place

Sicherheitshinweise



- ◆ Schalten Sie vor der Installation und vor Wartungsarbeiten stets die Spannungsversorgung ab.
- ◆ Schauen Sie bitte nicht direkt ins Licht, wenn die Leuchte eingeschaltet ist.
- ◆ Installieren Sie das Produkt nicht an Orten mit hoher Temperatur oder hoher Luftfeuchtigkeit ist.

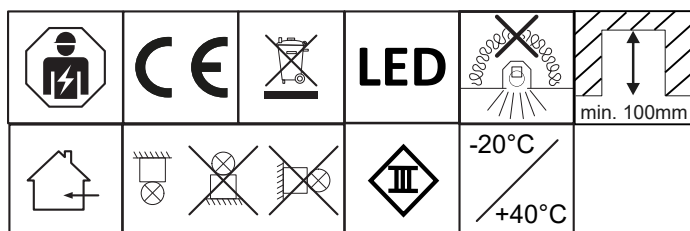


EN	Danger, installation by electricians only
DE	Lebensgefahr, Montage nur durch Elektrofachkraft
SK	Nebezpečenstvo úrazu elektrickým prúdom! Inštaláciu zariadenia môže vykonávať len kvalifikovaný elektrikár.
PL	Zagrożenie życia, montaż tylko przez wykwalifikowanego elektryka
CZ	Nebezpečí ohrožení života, instalaci může provádět pouze osoba znalá ve smyslu vyhl. 50/78 Sb
HU	Életveszély, a szerelést csak szakképzett villanyszerelő végezheti
BA	Opasno po život, instalaciju može izvoditi samo stručna osoba
SI	Smrtno nevarno, vgradnja dovoljena samo pooblaščenim osebam.
HR	Opasno po život, instalaciju može izvoditi samo stručna osoba
RO	Pericol, montaj realizat doar de electricieni calificati
RS	Опасност, инсталирају само електричари
BG	Внимание, изисква се монтаж от електротехник
RU	Опасность для жизни, только при установке электрика
HL	Levensgevaar, installatie enkel door gekwalificeerde elektricien
FR	Danger de mort, installation uniquement par électricien qualifié
IT	Pericolo di morte, installazione solo tramite un'elettricista
ES	Peligro de muerte, sólo a través de electricista instalador

Schrack Technik GmbH
Seybelgasse 13
AT-1230 Wien

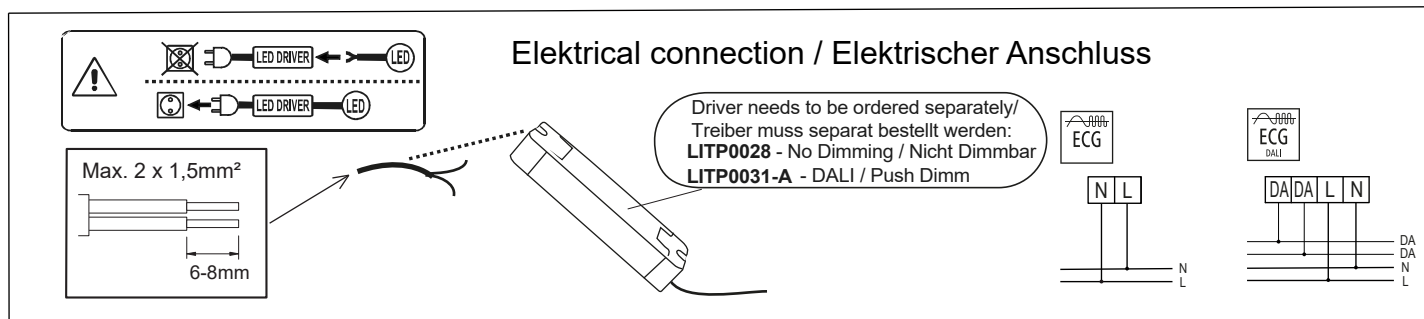
www.schrack.com

Serie Lano LB LED

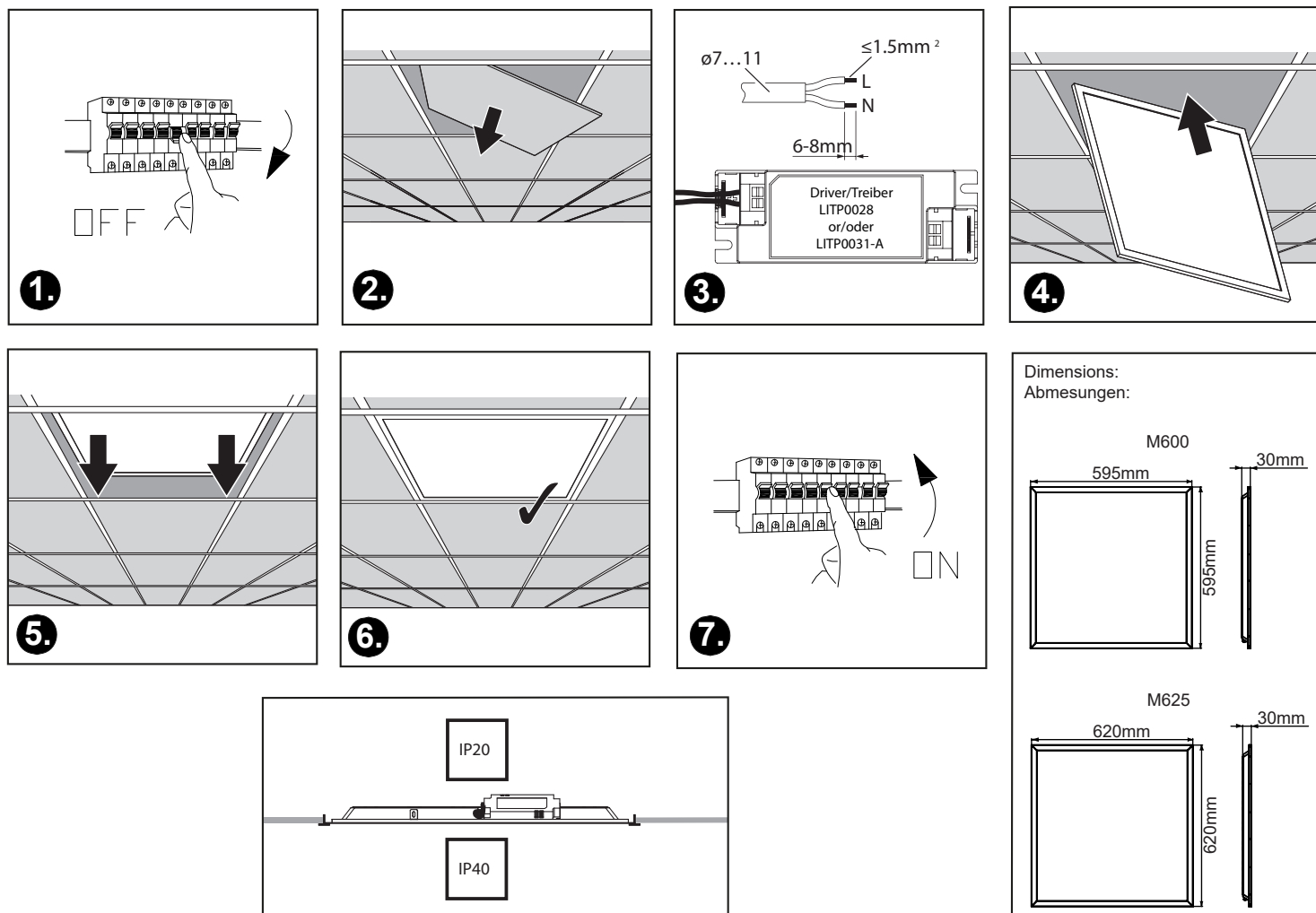


Technical Parameters / Technische Parameter

LITP0051				3000K		
LITP0052	40W	1000mA	4000 lm	4000K	M625	UGR<22
LITP0055				3000K		
LITP0056	40W	1000mA	4000 lm	4000K	M600	UGR<22



Grid Ceiling Mounting / Rasterdeckenmontage



Those products contain a light source of energy efficiency class E
Diese Produkte enthält eine Lichtquelle der Energieeffizienzklasse E